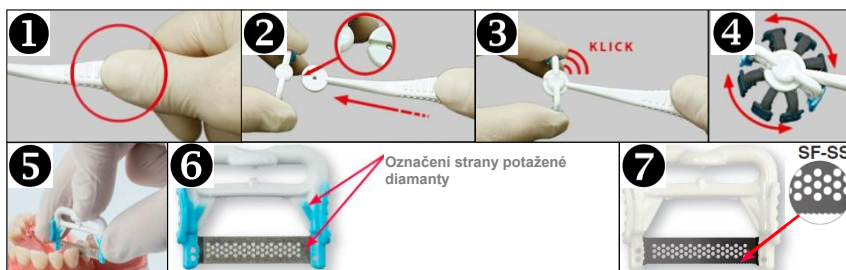




EDENTA AG, Hauptstrasse 7, CH-9434 AU/SG – Switzerland
 Tel.: +41 71 747 25 25 Fax: + 41 71 747 25 50 e-mail: info@edenta.ch
 EDENTA Etablissement, Industriestrasse 13, FL-9486 Schaanwald – Liechtenstein
 Tel.: +423 375 20 50 Fax: + 423 375 20 55 e-mail: info@edenta.com



Informace o produktu a návod k použití pro StripFIX:

Popis produktu:

Leštící systém se skládá ze čtyř různých držáků proužků s jednostrannými perforovanými diamantovými proužky ve třech různých velikostech zrna. Součástí systému je také vroubkovaný pásek bez diamantového povlaku a ergonomická rukojeť se speciálním úchytem pro zajištění spolehlivého použití. Systém click-plug umožňuje snadnou a rychlou výměnu držáků proužků.

Oblast použití:

Používá se k odstranění cementu po cementaci korunek, můstků, onlejí nebo fazet. Používá se pro dokončování a leštění interproximálních výplní a pro odstraňování přebytečného výplňového materiálu. Dentálním hygienistům umožňuje odstranění zbarvení, ke kterému nástroje nemají přístup. V interproximální pozici (IPR) používány pro redukci interprox. skloviny během ortodon. výkonů.

Aplikace:

Držte ručku s názvem společnosti směrem nahoru (1) a připevněte držák pásku směrem dolů ke špičce držadla (2), zajistěte jej do polohy (3). Držák pásku má značku na straně potažené diamantem (6). Otočné držáky lze každý zajistit ve 4 polohách (4). Tím je zajištěno, že optimální pracovní poloha (úhel) diamantového pásku je pevný a umožňuje snadný přístup k předním a zadním zubům v ústní dutině. Před každým použitím zkontrolujte, zda je držák bezpečně namontován. Držák pásků lze použít s držadlem nebo bez držadla. Pokud je pásek používán bez držadla, musí být zajištěn bezpečnostním řetízem, aby byl chráněn před aspirací. Držte pásek mezi palcem a ukazováčkem nebo prostředním prstem (5).

Diamantové pásky:

Držte pásek interdentálně pomocí řezacího pohybu. Směřujte diamanty potaženou stranu směrem k preparované výplni. Posuňte diamantem potaženou část přes výplň broušivým pohybem tak, aby se odstranil přebytek a výplň se anatomicky upravila. Pásky by se měly používat v sestupném pořadí od střední až po velmi jemnou velikost zrna.

Barevné kódování označuje velikost zrna:

SF-M, zrna, střední, modré – 45 μ m / 0.13 mm
 SF-F, zrna, jemné, červené – 30 μ m / 0.10 mm

SF-SF, zrna, velmi jemné, žluté – 15 μ m / 0.08 mm
 SF-SS zoubkovaná hrana bez diam. povrchu - bílé – 0.04 mm

Důležité informace:

Při broušení dbejte na to, aby okraj pásku nepoškodil mezizubní papily. Po vložení pásku by měl být držen těsně na zubu, aby nedošlo k poškození papil. Je nezbytné vyhnout se ohýbání pásků, protože to může vést k poškození a odštěpení diamantového povlaku.

Zoubkovaná hrana:

Zoubkovaná hrana (7) se používá pro mezizubní separaci. Jakmile byl interproximál oddělen od vroubkované hrany, vyměňte pásek za pásek pokrytý diamantem a postupujte podle výše uvedeného popisu. Tím se zabrání poškození papil.

Dezinfekce, čištění a sterilizace:

Ručka a držák pásků musí být dezinfikovány, vyčištěny a sterilizovány před prvním použitím u pacientů a po každém použití.

Podrobná doporučení k preparaci podle DIN EN ISO 17664

www.edenta.com

Desinfekce:

Během dezinfekce, čištění a sterilizace se nesmí pásky ohýbat. Jako dezinfekční roztok lze použít pouze řešení schválená DGHM (Německá společnost pro hygienu a mikrobiologii) pro rotační nástroje. Pokyny výrobce k použití dezinfekčního roztoku je třeba přesně dodržovat. Po předepsané reakční době vyjměte ručku a držák pásků z dezinfekčního roztoku, opláchněte je pod tekoucí vodou a vysušte na vzduchu.

Čištění:

Pokud se čištění provádí pomocí ultrazvukové čističky, zajistěte, aby pásky nebyly ve stejné nádobě jako jiné nástroje, zejména diamantové nástroje (možné poškození pásků). Pásky lze také vyčistit štětcem.

Sterilizace:

Sterilizaci lze provést v autoklávu obvyklým způsobem. Pásky by měly být sterilizovány při 134 ° C; při 2,1 baru; po dobu 5 minut.

Kontrola nástrojů:

Před uskladněním musí být pásky (držáky pásků) zkontrolovány zda nejsou poškozeny. Pokud je diamantový povlak opotřebovaný nebo poškozený nebo je ohnutý, měl by se pásek zlikvidovat.

Skladování:

Skladujte v suchu a chraňte před opětovnou kontaminací. Chraňte před ohýbáním a jiným poškozením.